



PERFORMANCE PTFE

一些 ISOCOMP 典型的和特別的填充料的顯微鏡照片



3105

填充料:25% glass

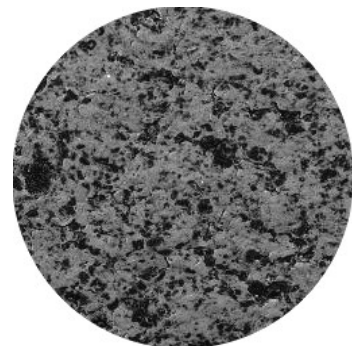
拉伸強度 : 17 MPa
伸展率 : 212%
硬度, Shore D : 65



3192 HE

填充料:32% carbon / graphite

拉伸強度 : 13 MPa
伸展率 : 117%
硬度, Shore D : 68



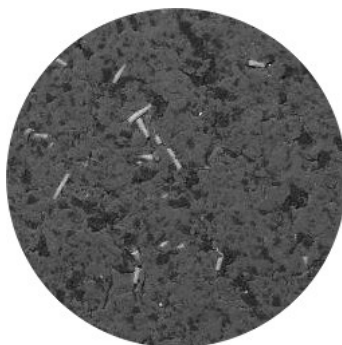
3192 EG

填充料 :32% EG carbon

拉伸強度 : 15 MPa
伸展率 : 71%
硬度, Shore D : 70



3176



3197



3141



PERFORMANCE PTFE

填料 : 25% glass / moly
拉 伸 強 度 : 15.4 MPa
伸 展 率 : 241%
硬 度 , Shore D : 67

填料 : hard, soft carbon & glass
拉 伸 強 度 : 22 MPa
伸 展 率 : 155%
硬 度 , Shore D : 71

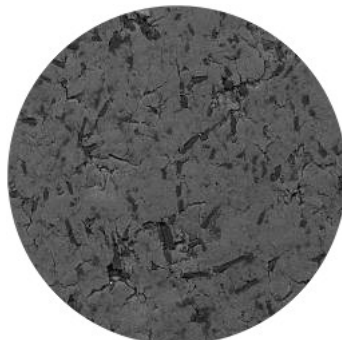
填料 : high crystalline polymer
拉 伸 強 度 : 21.3 Mpa
伸 展 率 : 398%
硬 度 , Shore D : 64



3137

填料 : carbon fiber / low friction wear resistance polymer

拉 伸 強 度 : 19 Mpa
伸 展 率 : 205%
硬 度 , Shore D : 66



3138

填料 : carbon fiber / low friction wear resistance polymer

拉 伸 強 度 : 18 MPa
伸 展 率 : 218%
硬 度 , Shore D : 67



3139

填料 : hard & soft carbon / low friction wear resistance polymer

拉 伸 強 度 : 21 MPa
伸 展 率 : 257%
硬 度 , Shore D : 65